

# Kernun Clear Web

## Internet Security Gateway

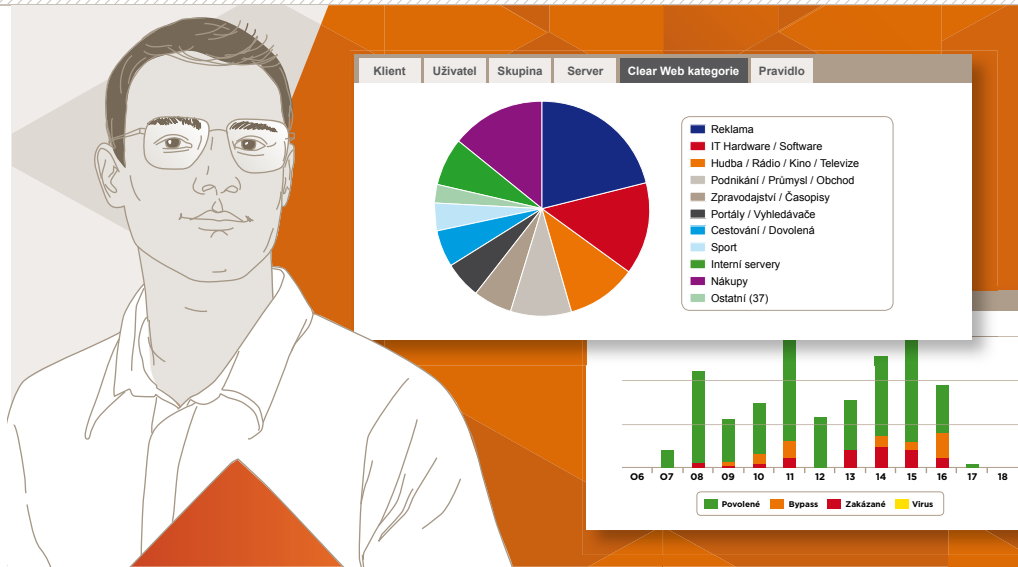
### Bezpečný přístup na internet

Kvalitní technologie řízení webového provozu, přesná filtrace obsahu a flexibilní nastavení pravidel přístupu, to jsou klíčové vlastnosti webového filtru Kernun Clear Web, který v reálném provozu dosahuje až 98% úspěšnost kategorizace.

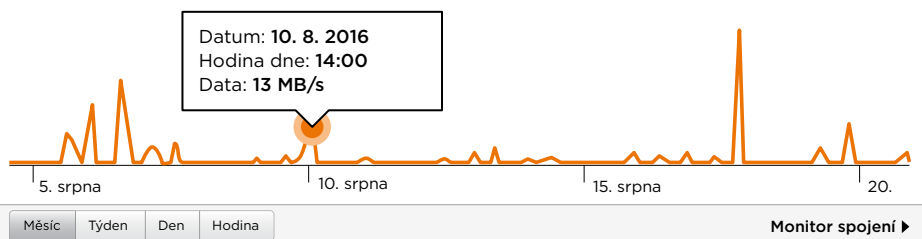
Kernun Clear Web se řadí do kategorie Internet Security Gateway a je přímo orientován na bezpečnostní hrozby a rizika specifická pro lokalitu svého nasazení. Cíleně se zaměřuje na webové stránky, které uživatelé skutečně navštěvují a třídí je do filtračních kategorií podle reálného obsahu. K tomu využívá zpětný reporting a zejména lidskou kategorizaci. Systém tak umožňuje s vysokou přesností blokovat stránky s nebezpečným či nevhodným obsahem a nastavit účinná pravidla bezpečného přístupu na internet. Technologie nabízí také preventivní ochranu počítačové sítě před zavirováním, generuje detailní statistiky provozu a poskytuje ucelený přehled o webové komunikaci.

Možnosti nasazení:

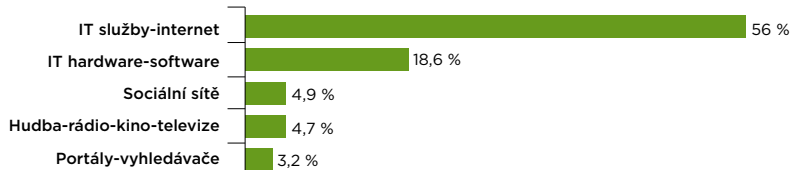
- Proxy server
- Firewall
- Modul pro Kernun UTM
- ICAP server



#### Sítový provoz



#### Povolené kategorie



## Kernun Clear Web

Řídí webový provoz, chrání interní síť, poskytuje detailní reporting, šetří datovou linku a snižuje zneužívání internetu.

- Bezpečný přístup na internet
- Centrální řízení webového provozu
- Prevence před zavirováním sítě
- Efektivní využívání datové linky
- Přesná kategorizace webového obsahu
- Snadná administrace a flexibilní nastavení
- Detailní přehled a statistiky komunikace
- Monitoring a kontrola procesů

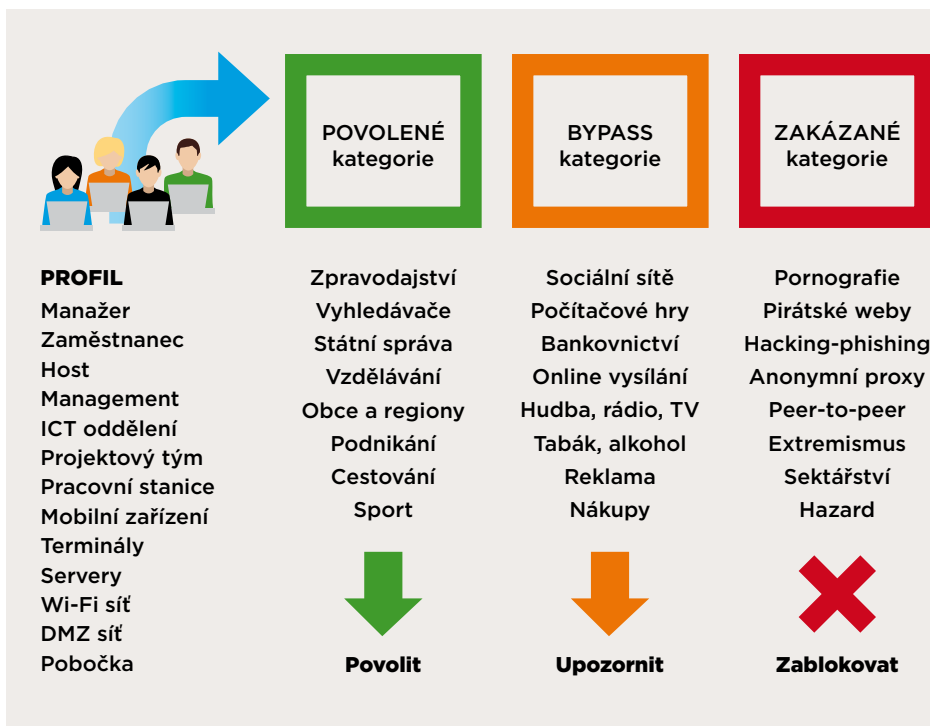
# Kernun Clear Web

## Rozhoduje kvalita a úspěšnost filtrace

„Zkušenosti našich zákazníků dokazují, že požadovanou efektivitu a kvalitu filtrování dokáže zabezpečit pouze řešení, které zná modely chování uživatelů, správně identifikuje navštěvované servery, zná jejich rizika a dokáže na ně pružně reagovat.“ *Karol Kubanda, Product Manager Kernun*

### Přesná kategorizace a flexibilní nastavení

Kernun Clear Web efektivně řídí přístup uživatelů na internet. Využívá systém zpětného reportingu aktuálně navštěvovaných stránek a zejména lidskou kategorizaci. Výsledkem je správná identifikace webového obsahu a přesné zařazení do odpovídající filtrační kategorie, jako např. zpravodajství, vzdělávání, průmysl, bankovníctví, kariéra, sport, cestování, sociální sítě, reklama, online vysílání, nákupy nebo hazard, pornografie, pirátské weby, hacking-phishing, anonymní proxy a jiné kategorie. Bezpečnostní politiky jsou pak implementovány přístupovými právy k těmto kategoriím a systém tak umožňuje aktivně zablokovat přístupy na stránky s nebezpečným či nevhodným obsahem. Díky pokročilé správě profilů je možné flexibilně stanovit individuální pravidla přístupů pro jednotlivé uživatele, pracovní týmy, role v organizaci, počítače, zařízení, sítě nebo lokality.



### Snadná administrace

Administrativní rozhraní nabízí správci výkonný nástroj pro řízení bezpečnostní politiky. Samozřejmostí je podpora autentizačních mechanismů pro Single Sign On (Kerberos, NTLM), bezpečný vzdálený přístup ke konfiguračním změnám, funkční přístup z mobilních zařízení, záloha konfigurace, správa přístupových účtů pro jednotlivé manažerské role, test politiky, ale také technická podpora včetně služby vzdálené pomoci. Systém navíc uchovává veškeré záznamy komunikace o provozu a umožňuje tak zpětnou identifikaci událostí.

### Ochrana interní sítě

Technologie Kernun Clear Web umožňuje nejen samotné řízení webového provozu včetně detailního přehledu o komunikaci interní sítě s internetem, ale díky kontrole síťových protokolů, kategorizaci webového obsahu a volitelné antivirové ochraně navíc zabezpečuje interní síť před potenciálními hrozbami z internetu.

### Produkt a licence

Kernun Clear Web je dodáván jako samostatné hardwarové zařízení dle požadovaného výkonu nebo jako virtuální zařízení (VirtualBox, vSphere, Hyper-V, XenServer...) a lze jej volitelně rozšířit o moduly Antivirus nebo Kernun Business Intelligence. Řešení je licencováno dle počtu uživatelů s nárokem na nové verze včetně pravidelné aktualizace filtrační databáze.

### Servis a svěřená správa

Jako český výrobce garantujeme maximální dostupnost technické podpory s možností svěřenou správou až 24 x 7, servisní zásah v místě instalace a bezkonkurenční záruku na českém trhu v podobě opravy softwaru do smluvně stanoveného počtu dní od nalezení bezpečnostní chyby. Všechny produkty a služby Kernun lze navíc pořídit formou jednorázové investice nebo formou měsíčního pronájmu.

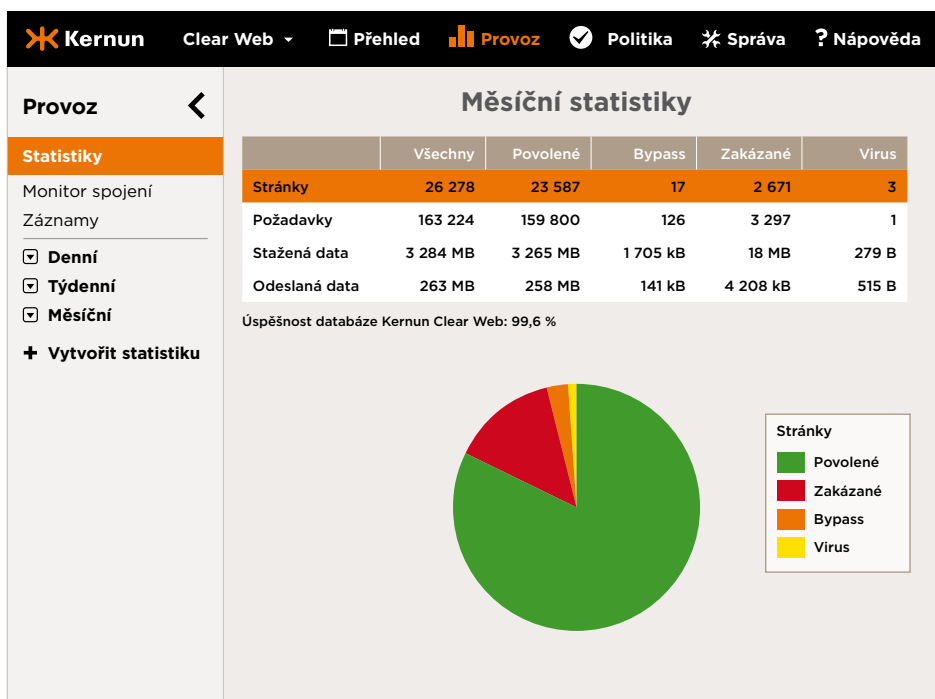
### ► Klíčové vlastnosti

- Vysoká kvalita a úspěšnost filtrace dosahuje až 98 %
- Přesná identifikace webového obsahu díky lidské kategorizaci
- Pravidelná aktualizace databáze o nově navštěvované stránky
- Pokročilá správa profilů pro flexibilní nastavení politik přístupů
- Autentizace uživatelů Single Sign On (Kerberos, NTLM, LDAP)
- Inspekce protokolů HTTPS, HTTP i FTP
- Detailní záznamy síťové komunikace a statistiky provozu
- Ochrana proti virům, malwaru a phishingu

# Řízení procesů

## Bezpečnost, efektivita, informační zdroje

„Bezpečnostní systémy poskytují strategická data, která jsou důležitá pro široké spektrum manažerských rolí. Bezpečnostní manažer, správce sítě, auditor nebo personalista, ti všichni je mohou úspěšně využívat v oblasti firemního řízení.“ Roman Pavlík, CEO – Trusted Network Solutions



### Zvýšení bezpečnosti v ČHMÚ

Kernun Clear Web byl v ústavu primárně nasazen jako bezpečnostní opatření. S jeho zavedením poklesl počet nálezů koncových stanic v porovnání se stejným obdobím až o 47 %. Pomohl eliminovat také používání rizikových anonymních úložišť a emailů, přičemž v obou případech si uživatelé často ani neuvědomovali, o jak vysoká rizika se přitom jedná.



### Bezpečně i ve zdravotnictví

Požadavky na dostupnost internetu na všech pracovištích vedly vedení trinecké nemocnice k hledání systémového řešení pro efektivní správu webového provozu. Nemocnice zvolila dodávku virtuální appliance Kernun Clear Web s licencí pro 500 uživatelů. Celé řešení zároveň funguje jako silný nástroj pro analýzu a zpětný reporting.

### Klíčovým manažerům

Bezpečnostního manažera bude jistě zajímat reporting případných incidentů, zachycených virů, vyhledávání anomálií a jejich souvislostí. Administrátorům budou adresovány reporty o zdraví systémů, sledování zátěže, objemy přenášených dat a dostupnost aplikací. Projektový manažer může analyzovat komunikaci mezi pracovními týmy a vyhodnotit, zda nastavené procesy fungují. A nesmíme zapomenout ani na klíčovou roli personalistiky.

### Nad rámec bezpečnosti

Studie prokázaly, že s nasazením Kernun Clear Web došlo v organizacích k výraznému snížení počtu nálezů koncových stanic a filtr způsobil i příznivé změny v chování uživatelů. Snížilo se používání anonymních úložišť i freemailů a poklesly také přístupy na služby typu e-shop nebo homebanking. Kromě bezpečnosti pak organizace oceňují také efektivnější využívání pracovní doby a zodpovědnější přístup zaměstnanců k poskytovaným firemním zdrojům.

## ► Správa webového provozu

- Uživatelsky přívětivé webové administrační rozhraní
- Responzivní design pro funkční přístup z mobilních zařízení
- Správa přístupových účtů pro jednotlivé role v organizaci
- Výchozí generované statistiky pro okamžité využití
- Jednoduché nastavení a tvorba vlastních sestav reportů
- Detailní přehled o síťové komunikaci a zdraví systému
- Interaktivní grafy pro přehlednou vizualizaci informací a analýzu
- Přímá technická podpora se službou vzdálené pomoci



### 20 000 počítačů v síti MPSV ČR

Instalace představuje nejrozsáhlejší infrastrukturu, kde je řešení Kernun Clear Web úspěšně aplikováno. Ministerstvo má nejen detailní přehled o využití své počítačové sítě, ale získalo především efektivní nástroj pro nastavení pravidel používání internetu napříč celou sítí i jednotlivými pracovišti.

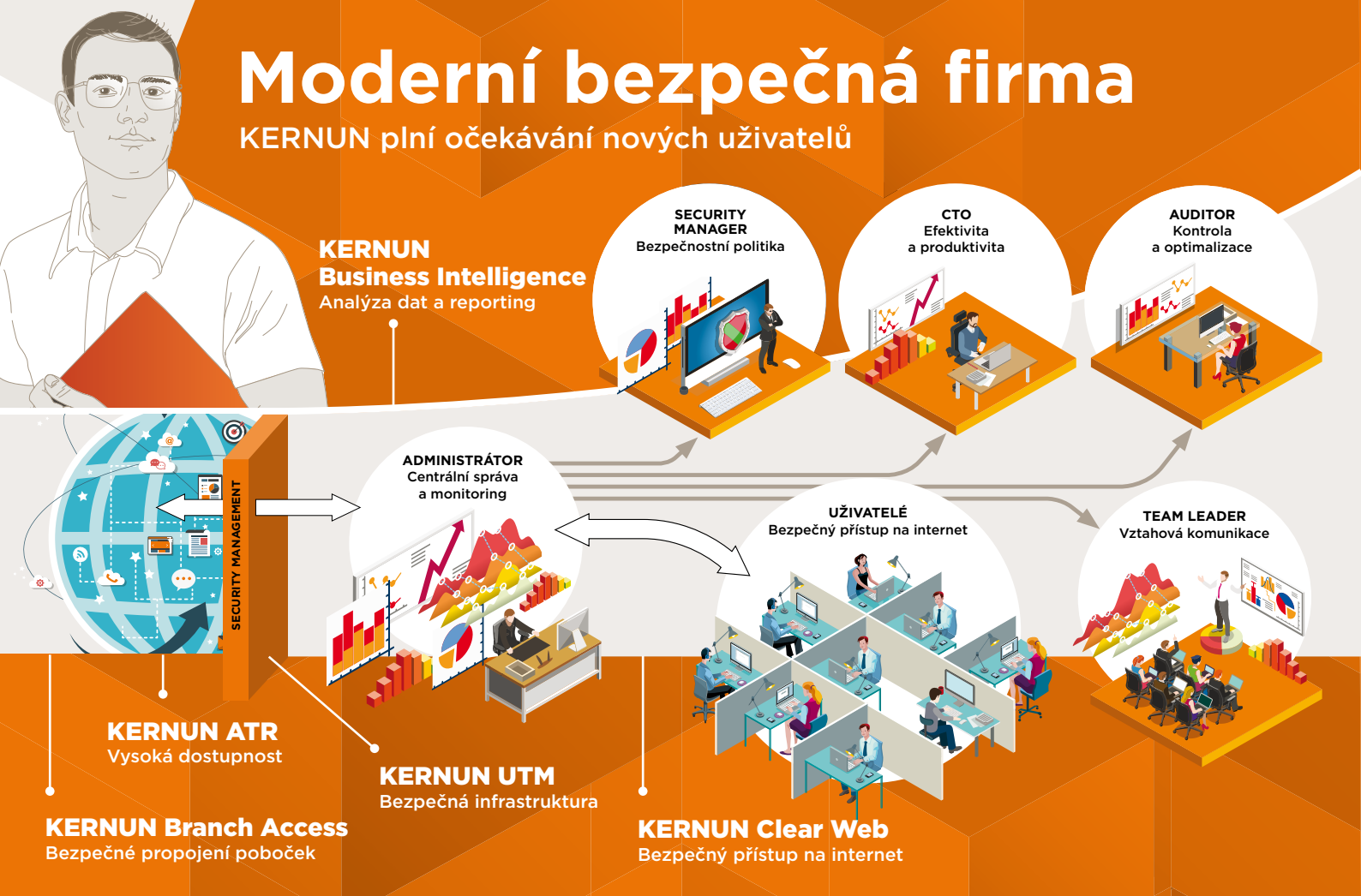


### Informační přínos pro Home Credit

Kernun Clear Web, jako součást firewallového řešení Kernun UTM, umožňuje společnosti Home Credit modulárně a s vysokou přesností nastavit bezpečnostní politiky přístupů na jednotlivé webové stránky. Kromě přímého vlivu na bezpečnost zde poskytuje i významný informační přínos v podobě detailního reportingu o celkovém webovém provozu.

# Moderní bezpečná firma

KERNUN plní očekávání nových uživatelů



## Kernun INTERNET SECURITY

Až 90 % veškeré komunikace vnitřní sítě s internetem představuje v organizaci webová komunikace. Bezpečnostní systémy dnes využívají všichni, kdo si uvědomují jejich strategickou hodnotu.

### ► KERNUN UTM Unified Threat Management

Integruje bezpečnostní prvky do jednoho zařízení pro komplexní zabezpečení síťové infrastruktury.

- Firewall, antivirus, antispam
- Ochrana DNS a mailového provozu
- Ochrana webového provozu
- HTTPS inspekce
- Autentizace uživatelů
- Šifrovaný VPN vzdálený přístup
- Centrální správa a monitoring
- Detailní záznamy komunikace

### ► KERNUN Clear Web Internet Security Gateway

Řídí webový provoz, chrání interní síť, poskytuje detailní reporting, šetří datovou linku a snižuje zneužívání internetu.

- Bezpečný a efektivní přístup na internet
- Přesná kategorizace webového obsahu
- Pravidla pro jednotlivce i skupiny
- Uplatnění bezpečnostní politiky v praxi
- Přehled a statistiky návštěvnosti
- Prevence před zavírováním sítě
- Úspora kapacity datové linky

### ► KERNUN Branch Access Secure Branch Network

Bezpečné propojení poboček do centrální sítě, chráněné silným šifrováním.

- Bezpečná pobočková síť
- Oboustranná šifrovaná komunikace
- Distribuce LAN do oddělených lokalit
- Jednotná správa a politika řízení
- Monitoring provozu a statistiky
- Vyhledávání provozních anomálií
- Topologie hvězdy nebo full mesh

### ► KERNUN Business Intelligence Network Activity Reporter

Nabízí detailní pohled do síťového provozu a poskytuje pokročilé monitorovací nástroje pro analýzu dat a reporting.

- Centrální sběr provozních záznamů
- Efektivní filtrování dotazu a zobrazení cíle
- Detekce anomálií a hlášení incidentů
- Odhalení komunikačních vazeb
- Vizualizace dat a výsledků analýz
- Reporty klíčovými manažerům
- Podpora strategického řízení

### ► KERNUN ATR Adaptive Traffic Routing

Zajištění vysoké dostupnosti internetových služeb a aplikací na úrovni WAN.

- Load balancing mezi datovými centry
- Rozložení zátěže dynamickým DNS
- Monitoring více tras k DC nebo službě
- Monitoring dostupnosti a kvality připojení
- Směrování provozu funkční trasou
- Směrování provozu do funkční lokality
- Řešení pro multihoming