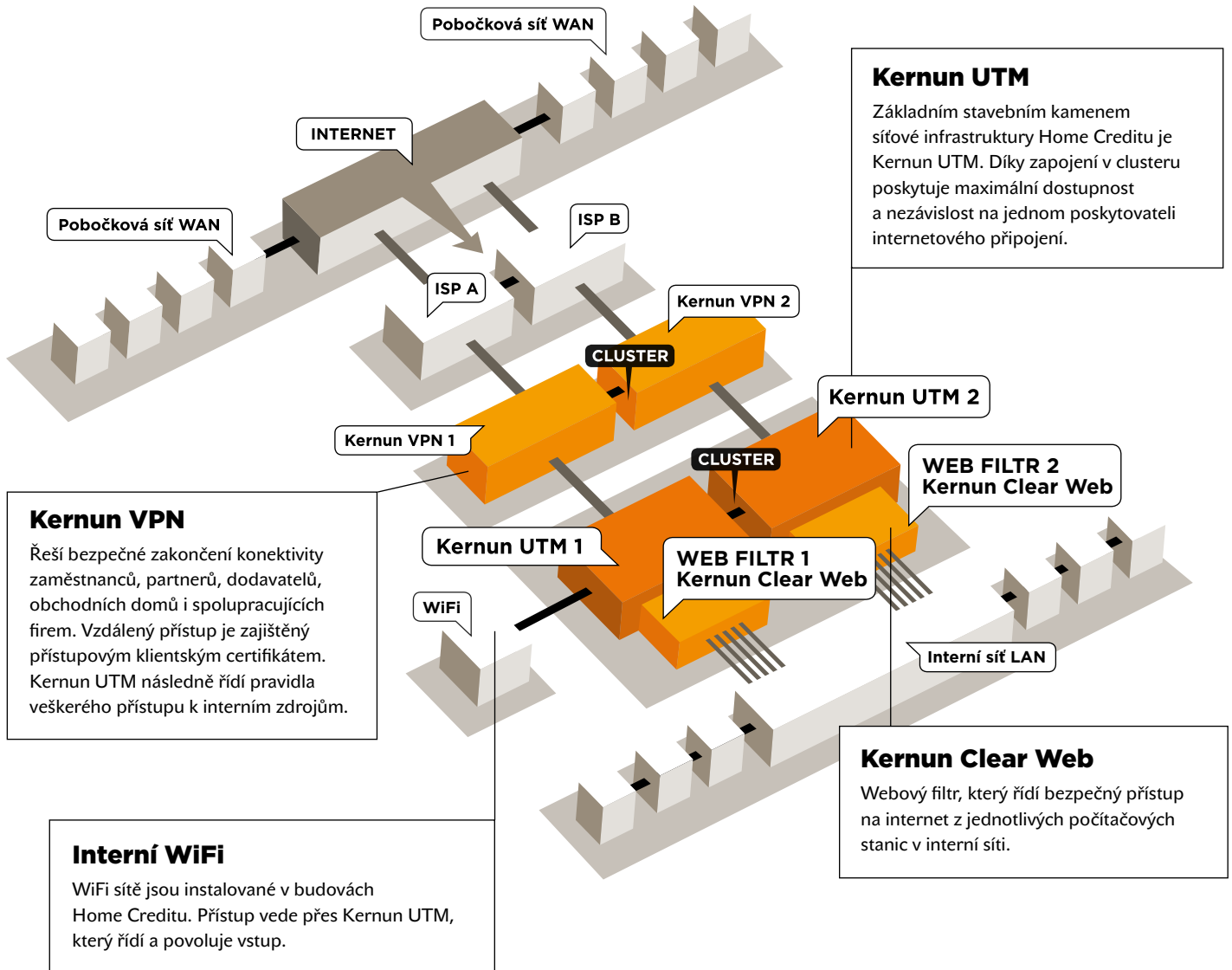


Kernun UTM

spolehlivě chrání Home Credit

Ve finančním sektoru se selhání nepřipouští!



Kernun UTM

Komplexní zabezpečení síťové infrastruktury

- Integruje veškeré bezpečnostní prvky do jednoho řešení. Chrání a kontroluje cenné informace, data, firemní know-how, elektronickou komunikaci, protokoly, počítače, jednoduše celou privátní síť.

BEZPEČNOST NA 100 %

Nejsou elektronická data jako elektronická data

► U některých dat nám případný únik až tak nevadí nebo jej dokážeme čas od času tolerovat. Ale pak jsou data, u kterých vyžadujeme téměř absolutní bezpečnost a u nichž každý bezpečnostní incident představuje opravdu pořádný průšvih.

Jen stoprocentní bezpečnost

Záběr aktivit společnosti Home Credit je mimořádně široký. Poskytuje spotřebitelské úvěry a další finanční služby v mnoha různých podobách. Z hlediska informační bezpečnosti je evidentní, že firma si nemůže dovolit žádné incidenty jak kvůli ochraně svých klientů a stabilitě svého podnikání, tak i třeba kvůli dobré pověsti.

Jako by tato výzva sama o sobě nebyla malá. Její informační systém musí obsáhnout množství poboček, obchodních kiosků, širokou síť partnerských obchodních domů i organizací vnější podpůrné služby ICT v to nepočítaje. Tyto subjekty přitom musí pracovat s interními daty či databázemi klientů i partnerů. Samozřejmě se nelze spokojit pouze s pasivním čtením, ale kvůli aktualizaci údajů nebo uzavírání nových smluv je nutné systém otevřít i pro aktivní zápis.

A aby toho nebylo málo, vše je potřeba realizovat s použitím prostředí nebezpečného a nevyzpytatelného internetu. Těžko si lze v místních podmínkách představit větší výzvu. Jde o úkol těžký, ale nikoliv nemožný, jak ukazuje dlouhodobý bezproblémový provoz systému Home Creditu. Ten je již od roku 2000 chráněný řešením Kernun a je mu věrný do dnešních dnů.

Přenechejte práci strojům!

Home Credit ve své původní síti využíval technologii Gauntlet, jejíž podpora ovšem skončila v roce 2000. Již tehdy se firma rozhodla pro řešení Kernun. Začínala s firewallem a po několika aktualizacích na nové verze dospěl současný vývoj k architektuře složené z Kernun UTM a Kernun VPN. To jsme ale trochu předběhli. O jak „velký skok“ pro Home Credit šlo v případě přechodu na Kernun, si uděláme asi nejlepší obrázek tím, že se podíváme na původní nastavování pravidel týkajících se povolených nebo zakázaných webových stránek v době „předkernunovské“.

IT správci řešili povolování či zakazování webů tak, že si manuálně vytvářeli vlastní databázi. Pochoptitelně že podobné řešení bylo silně nepohodlné. V žádném případě nereflektovalo skutečnou potřebu konkrétního zaměstnance a rozhodně nebylo aktuální. Právě tato neefektivní mravenčí a sisyfovská práce odpadla administrátorům s přechodem na webový filtr Kernun Clear Web

Přechod na Kernun

Kernun Clear Web je webový filtr, který je volitelnou komponentou řešení Kernun UTM. Obsahuje rozsáhlý katalog webových stránek,

které řadí do 61 kategorií. Databáze tak není tvořena samostatnými stránkami, ale jednotlivými kategoriemi. Tím umožňuje modulárně a rychle nastavovat bezpečnostní politiky přístupů na povolené nebo zakázané stránky s vysokou přesností a úspěšností. Kromě tohoto přímého pozitivního dopadu na bezpečnost je tu i nepřímý detailní reporting o celkovém webovém provozu, umožňující odpovědné nastavení bezpečnostních politik i řízení síťového provozu.

Certifikační autorita k vašim službám

Společnost TNS neposkytuje Home Creditu pouze samotný produkt Kernun UTM, ale také další služby, díky nimž je bezpečnost skutečně komplexní. Jedná se především o technickou podporu a svěřenou správu v režimu 24 x 7. Její součástí je i okamžitá reakce dle stanoveného časového limitu. Důležitou součástí řízení bezpečnosti je také správa certifikační autority, což v praxi znamená generování přístupových certifikátů pro bezpečně vzdálené připojení. Díky této službě není Home Credit závislý na interních zdrojích vlastních zaměstnanců. Vše je zajištěno certifikační správou TNS, která navíc hlídá i dobu platnosti vydaných certifikátů.

► Hlavní přínosy Kernun UTM

- Komplexní zabezpečení síťové infrastruktury
- Bezpečné propojení rozsáhlé sítě poboček
- Modulární systém připravený na nové aplikace
- Centrální správa a řízení provozu
- Bezpečný přístup na web
- Detailní reporting, statistiky a manažerské výstupy
- Odpovědné nastavení bezpečnostních politik
- Možnost zpětné rekonstrukce událostí
- Nadstandardní servis a technická podpora českého výrobce
- Zajištění certifikační autority

”



Bezpečnostní výzvy, před kterými jako firma stojíme, jsou opravdu velké. Musíme kvalitně chránit citlivá data našich partnerů, ale zároveň využívat pro práci nebezpečné prostředí internetu. Kernun nás dnes a denně přesvědčuje, že je možné se tohoto těžkého úkolu zhostit se ctí. O jeho kvalitách svědčí i to, že nás úspěšně přesvědčuje už třináctým rokem!

Josef Mačica / IT Manager
Home Credit a. s.

KERNUN UTM

Hlídač na všech frontách

- ▶ Centrální řízení a správa generují detailní reporting o veškerém provozu a komunikaci včetně statistik a manažerských výstupů.



Rozsáhlá síť není problémem

V Home Creditu je dnes základním stavebním kamenem bezpečnosti nainstalovaný Kernun UTM. Ten je zapojený v clusteru tak, že má dva různé poskytovatele internetového připojení. Díky tomu poskytuje maximální dostupnost a nezávislost na jednom spojení. Komponenta Kernun VPN pak řeší zakončení konektivity, a to jak zaměstnanců, tak partnerů, dodavatelů, obchodních domů i spolupracujících firem. Kernun UTM následně řídí pravidla, podle nichž mohou veškerí VPN uživatelé přistupovat k určeným zdrojům na základě klientského přístupového certifikátu.

Bezpečný a efektivní internet

Na pomezí interní sítě stojí proxy, která komunikuje s komponentou Kernun UTM – konkrétně s webovým filtrem Kernun Clear Web. Spolu s ním řídí povolený nebo zakázaný přístup na internet z jednotlivých počítačových stanic v síti Home Creditu.

Interní WiFi síť

Mimo hlavního kanálu pro přístup do interní sítě mohou klienti přistupovat i pomocí interní WiFi sítě instalované v budovách Home Creditu. Uživatelé pomocí WiFi přistupují do interní sítě přes Kernun UTM, který řídí a povoluje vstup do jednotlivých bezpečně oddělených zón. Ochranu mailového provozu zajišťuje SMTP proxy s filtrem spamu, který kontroluje veškerou poštu.

Vše pro správu a monitoring

Pro snadnou správu a řízení má Kernun UTM vlastní administrační rozhraní (GUI), které podporuje Windows a Linux. Administrace je ovšem možná také z příkazové řádky. Součástí jsou statistiky přístupů a veškeré logy komunikace. Za zmínku stojí právě nové statistiky, které uživatelé poskytují detailní přehled včetně manažerských výstupů a grafů.

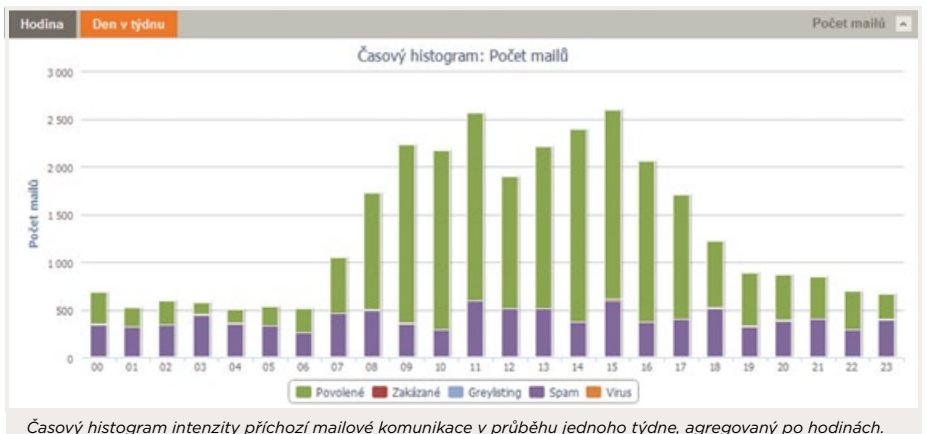
Přehledné statistiky

Nové grafické rozhraní Kernun umožňuje zadávat požadavky na jednotlivé výsledky generovaných statistik. Přehledně tak můžete zobrazovat pouze ty záznamy, které chcete skutečně analyzovat. Speciálně pro Home Credit bylo navrženo a dodáno i (GUI 2), které reflektuje konkrétní požadavky klienta a slouží pro povolení dočasného přístupu do VPN sítě.

Citlivá data v bezpečí

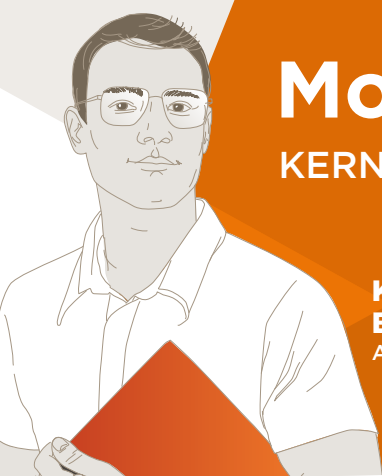
Díky Kernun UTM jsou citlivá data týkající se klientů společnosti Home Credit kvalitně chráněna navzdory tomu, že je k práci využíváno „divoké“ prostředí internetu. Pokud bychom si provedli sumarizaci přínosů nasazení Kernun UTM v oblasti bezpečnosti, tak jednoznačně došlo k jejímu zvýšení. Je to díky bezpečnému propojení rozsáhlé sítě poboček, obchodních domů či informačních kiosků. Kvalitně byla vyřešena také otázka autentizace a bezpečného VPN připojení umožňující práci z domu a na cestách.

Podtrženo, sečteno: Kernun UTM je přesně tím, co od kvalitního a komplexního bezpečnostního řešení očekáváme. Tedy nejen vysokou vlastní bezpečnost, ale také uvolnění zdrojů v rámci IT.



Moderní bezpečná firma

KERNUN plní očekávání nových uživatelů



KERNUN Business Intelligence
Analýza dat a reporting

SECURITY MANAGER
Bezpečnostní politika

CTO
Efektivita a produktivita

AUDITOR
Kontrola a optimalizace

ADMINISTRÁTOR
Centrální správa a monitoring

UŽIVATELÉ
Bezpečný přístup na internet

TEAM LEADER
Vztahová komunikace

KERNUN ATR
Vysoká dostupnost

KERNUN UTM
Bezpečná infrastruktura

KERNUN Clear Web
Bezpečný přístup na internet

KERNUN Branch Access
Bezpečné propojení poboček



Až 90 % veškeré komunikace vnitřní sítě s internetem představuje v organizaci webová komunikace. Bezpečnostní systémy dnes využívají všichni, kdo si uvědomují jejich strategickou hodnotu.

► KERNUN UTM Unified Threat Management

Integruje bezpečnostní prvky do jednoho zařízení pro komplexní zabezpečení síťové infrastruktury.

- Firewall, antivirus, antispam
- Ochrana DNS a mailového provozu
- Ochrana webového provozu
- HTTPS inspekce
- Autentizace uživatelů
- Šifrovaný VPN vzdálený přístup
- Centrální správa a monitoring

► KERNUN Clear Web Internet Security Gateway

Řídí webový provoz, chrání interní síť, poskytuje detailní reporting, šetří datovou linku a snižuje zneužívání internetu.

- Bezpečný a efektivní přístup na internet
- Přesná kategorizace webového obsahu
- Pravidla pro jednotlivce i skupiny
- Uplatnění bezpečnostní politiky v praxi
- Přehled a statistiky návštěvnosti
- Prevence před zavírováním sítě
- Úspora kapacity datové linky

► KERNUN Branch Access Secure Branch Network

Bezpečné propojení poboček do centrální sítě, chráněné silným šifrováním.

- Bezpečná pobočková síť
- Oboustranná šifrovaná komunikace
- Distribuce LAN do oddělených lokalit
- Jednotná správa a politika řízení
- Monitoring provozu a statistiky
- Vyhledávání provozních anomálií
- Topologie hvězdy nebo full mesh

► KERNUN Business Intelligence Network Activity Reporter

Nabízí detailní pohled do síťového provozu a poskytuje pokročilé monitorovací nástroje pro analýzu dat a reporting.

- Centrální sběr provozních záznamů
- Efektivní filtrování dotazu a zobrazení cíle
- Detekce anomálií a hlášení incidentů
- Odhalení komunikačních vazeb
- Vizualizace dat a výsledků analýz
- Reporty klíčovým manažerům
- Podpora strategického řízení

► KERNUN ATR Adaptive Traffic Routing

Zajištění vysoké dostupnosti internetových služeb a aplikací na úrovni WAN.

- Load balancing mezi datovými centry
- Rozložení zátěže dynamickým DNS
- Monitoring více tras k DC nebo službě
- Monitoring dostupnosti a kvality připojení
- Směrování provozu funkční trasou
- Směrování provozu do funkční lokality
- Řešení pro multihoming