

ZyXEL G-120

Bezdrátová CardBus karta kompatibilní s normou 802.11g

Příručka pro rychlou instalaci

Verze 1.00

1. vydání

5/2006

ZyXEL

Česky

Informace o výrobku ZyXEL G-120

ZyXEL G-120 je bezdrátová síťová karta určená pro přenosné počítače.

Požadavky na instalaci

Před zahájením instalace se ujistěte, zda-li váš počítač splňuje následující požadavky:

- Pentium II 300MHz nebo vyšší
- Minimální volné místo na pevném disku 20 MB
- Minimální paměť 32 MB RAM
- CD-ROM mechanika
- CardBus slot
- Windows 98 Second Edition (SE), Windows ME, Windows 2000 nebo Windows XP
- Uživatelé operačního systému Windows 98 SE mohou potřebovat instalační CD Windows 98 SE.

Pokud je na počítači již nainstalován software Funk Odyssey Client, proveďte jeho odinstalování (odstranění).

Instalace

Instalační postupy jsou pro všechny podporované verze systému Windows podobné.

Utilitu ZyXEL instalujte ještě před zasunutím karty G-120 do počítače.

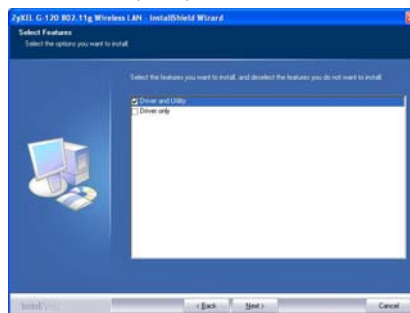
- 1 Vložte dodané CD do CD-ROM mechaniky počítače. Po zobrazení následujícího okna klikněte na tlačítko **Setup** (nastavení). Pokud se okno nezobrazí, vyhledejte a dvakrát klikněte na **autorun.exe**.



- 2 Zvolte požadovanou jazykovou verzi a klikněte na **OK**.
- 3 Po zobrazení následujícího okna klikněte na tlačítko **Next** (další).



- 4 Chcete-li v počítači instalovat utilitu ZyXEL i ovladač, zvolte **Driver and Utility** (ovladač i utilita). Pokud si přejete instalovat jen ovladač a použít u operačního systému Windows XP „zero“ konfiguraci bezdrátové síťové karty (Wireless Zero Configuration - WZC), zvolte možnost **Driver only** (pouze ovladač) (viz [poznámka pro uživatele systému Windows XP](#)). Poté klikněte na tlačítko **Next** (další).




- 5 Pro zahájení instalace klikněte na tlačítko **Install** (instalovat).
- 6 Klikněte na tlačítko **Finish** (dokončit), čímž restartujete svůj počítač.
- 7 Na počítači vyhledejte slot pro karty.

- 8 Kartu zasuněte do slotu tak, aby kolíkový konektor směřoval ke slotu a strana, na níž jsou umístěny diody, byla otočena směrem nahoru. Pokud je karta správně zasunuta, diody se rozsvítí.



Kartu G-120 nikdy neohýbejte ani ji do portu nezasunujte silou.



Pokud má ikona  zelenou barvu a/nebo se na monitoru objeví následující zpráva, znamená to, že jste již připojeni k bezdrátové síti.




Informace o konfiguraci bezpečnostních nastavení nebo o připojení ke konkrétní bezdrátové síti naleznete v uživatelské příručce.

Poznámka pro uživatele systému Windows XP

Pokud chcete WZC používat, je nutné deaktivovat utilitu ZyXEL (pokud již byla instalována) nebo instalovat pouze ovladač.

- Pro deaktivaci utility ZyXEL klikněte pravým tlačítkem myši na ikonu  a zvolte možnost **Use Windows to configure my wireless network settings** (použít Windows pro konfiguraci nastavení mé bezdrátové sítě). Pro opětovnou aktivaci utility ZyXEL dvakrát klikněte na ikonu  nebo klikněte na **Start, (All) Programs (všechny programy), ZyXEL G-120 Utility, ZyXEL G-120 Utility GUI**.
- Chcete-li instalovat jen ovladač, zvolte možnost **Driver only** (pouze ovladač).

Řešení problémů

- Pokud nelze kartu G-120 zasunout do příslušného slotu na vašem počítači, zkontrolujte, zda-li je počítač vybaven CardBus slotem.
- Pokud se po instalaci utility a karty G-120 nerozsvítí na kartě diody, zkontrolujte, zda-li je karta správně zasunuta.
- Pokud se nezobrazí ikona , proveďte odinstalování a opakovanou instalaci utility. Instrukce k deinstalaci naleznete v uživatelské příručce.
- Pokud se karta G-120 nespojí s bezdrátovou sítí, zkontrolujte, zda-li se bezdrátová síť nachází v dostupné vzdálenosti (podrobnosti o možnostech vyhledání sítě naleznete v uživatelské příručce). Jestliže je pro danou síť aktivována bezdrátová bezpečnost, bude nezbytné na kartě G-120 konfigurovat nastavení bezpečnosti (viz uživatelská příručka).

Declaration of Conformity

We, ZyXEL Communications Corp., located at No.6, Innovation Rd II, Science-Park, Hsin-Chu, 300, Taiwan, declare under our sole responsibility that the product:

Product information

Model Number : 802.11g Wireless CardBus Card

Product Name : G-120

Produced by

Company Name : ZyXEL Communications Corporation

Company Add. : No. 6, Innovation Road II, Science-Park, Hsin-Chu, 300, Taiwan

to which this declaration relates, is in conformity with the following standards or other normative documents:

EN 301 489-17 V1.2.1: 08-2002

EN 301 489-1 V1.4.1: 08-2002

EN 300 328 V1.4.1: 04-2003

Safety EN 60950-1: 2001+A11: 2004

Following the provisions of 89/336/EEC; 92/31/EEC Directive; 93/68/EEC; 99/5/EEC and LVD 73/23/EEC.

In accordance with Annex III of the Directive 1999/5/EC.

The TCF-File is located at:

Company Name : ZyXEL Communications UK Limited

Company Address : 11 The Courtyard, Eastern Road, Bracknell, Berkshire, RG12 2XB
United Kingdom

Person is responsible for marking this declaration:

<u>Hung-Chun Kuo</u>	<u>Managing Director</u>
Name (Full Name)	Position/ Title
<u>2006-07-14</u>	<u>Hung-Chun Kuo</u>
Date	Legal Signature

ZyXEL Communications Corp. tímto prohlašuje, že zařízení G-120 je ve shodě se základními požadavky a s dalšími příslušnými ustanoveními Nařízení vlády č.426/2000 Sb., Směrnice 1999/5/ES.

Zařízení lze provozovat v České republice v souladu s VO-R/12/08.2005-34 vydaným ČTU.