

AG-320

Bezdrátová PCI karta kompatibilní s normou 802.11 a/g

Příručka pro rychlou instalaci

Verze 1.00
1. vydání
8/2006

The logo for ZyXEL, featuring the word "ZyXEL" in a bold, blue, sans-serif font. The letters are slightly italicized and have a modern, clean appearance.

Přehled

AG-320 je bezdrátová síťová karta určená pro stolní počítače. Informace o systémových požadavcích naleznete na straně 7.

1 Instalace softwaru



Software obsažený na CD instalujte ještě před zasunutím karty AG-320 do počítače. Kartu zatím do počítače nezasunujte.

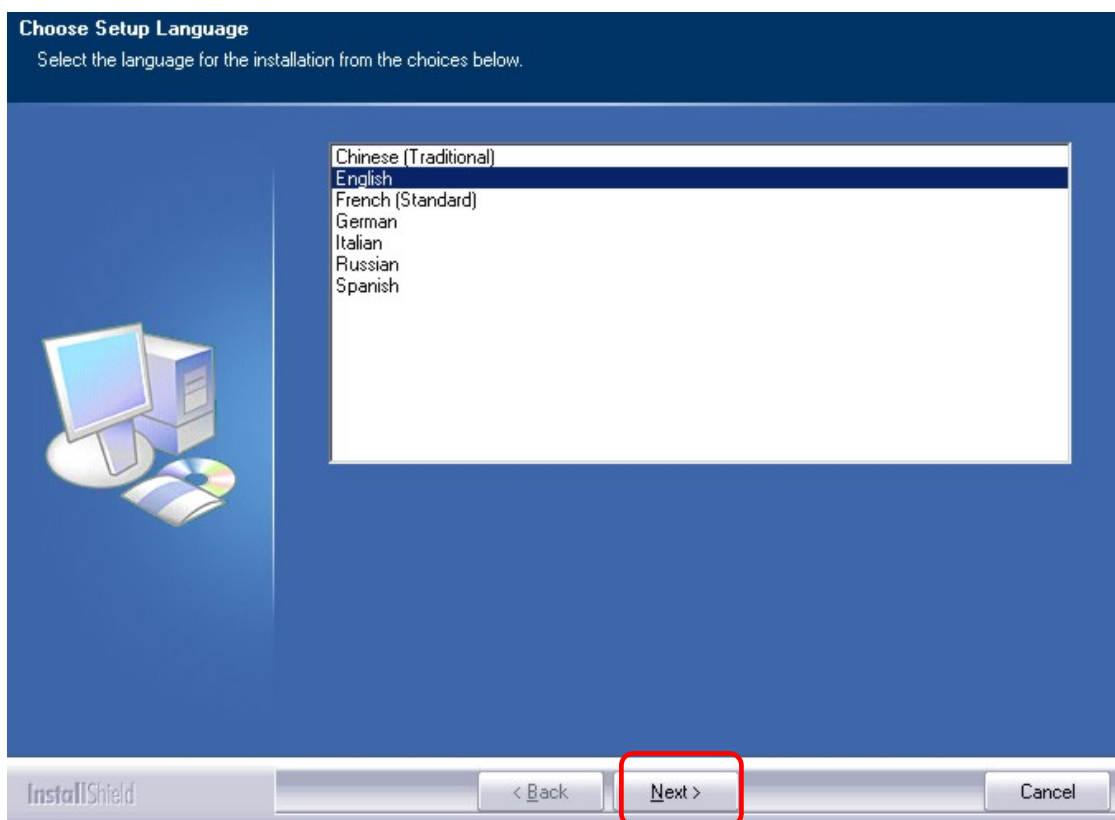
Pokud je na Vašem počítači již nainstalován software Funk Odyssey Client, proveďte jeho odinstalování (odstranění).

- 1 Pokud jste již kartu AG-320 zasunuli do počítače, vyjměte ji.
- 2 Vložte dodané CD do CD-ROM mechaniky počítače.
- 3 Po zobrazení následujícího okna klikněte na tlačítko **Setup** (nastavení), čímž spustíte instalaci utility ZyXEL a ovladače.

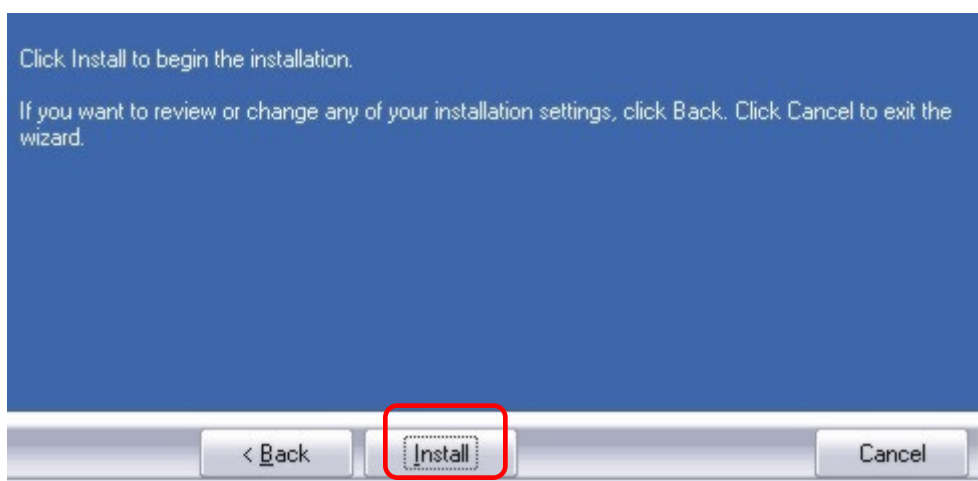


Pokud se okno nezobrazí, na CD vyhledejte soubor **autorun.exe** a dvakrát na něj klikněte.

-
- 4 Po zobrazení následujícího okna zvolte požadovanou jazykovou verzi a klikněte na tlačítko **Next** (další).

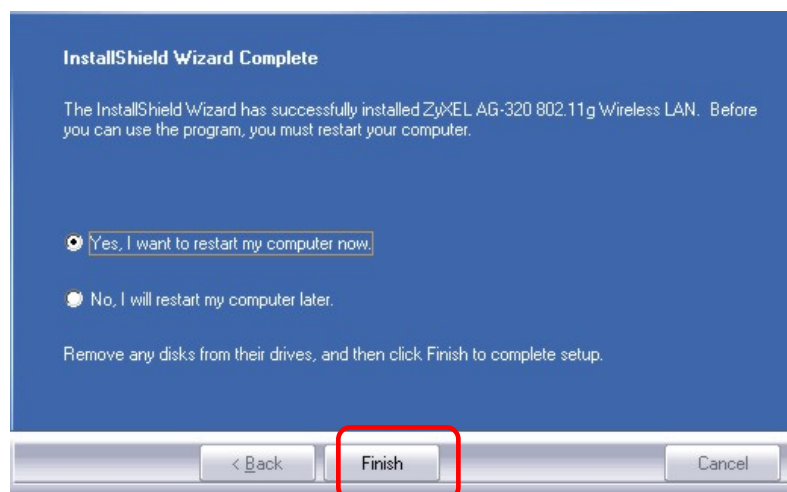


- 5 Opakovaně klikněte na tlačítko **Next** (další), dokud se nezobrazí okno **Ready to install** (instalace připravena). Poté klikněte na tlačítko **Install** (instalovat)



-
- 6 Po zobrazení následujícího okna klikněte na možnost **No, I will restart my computer later** (Ne, počítač restartuji později). Počítač vypnete až při instalaci hardwaru.

Pro dokončení instalace klikněte na tlačítko **Finish** (dokončit).



2 Instalace hardwaru

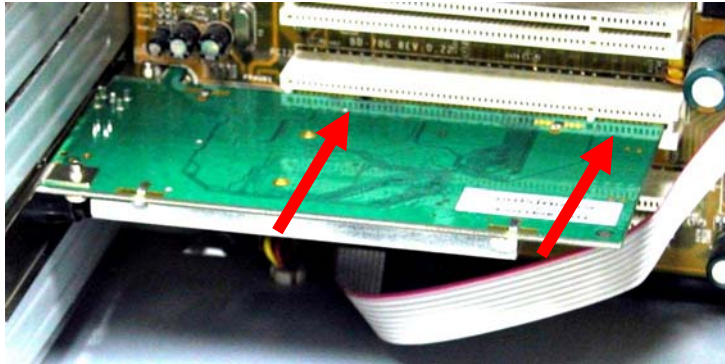


Hardware instalujte až poté, co provedete instalaci softwaru z CD.

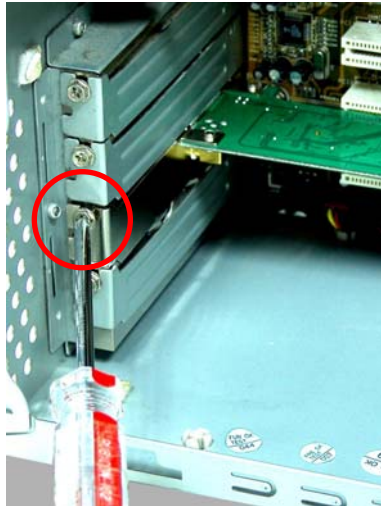
- 1 Uložte svou práci a ukončete všechny aplikace.
- 2 Vypněte počítač a veškerá periferní zařízení, jako např. tiskárnu.
- 3 Počítač odpojte od zdroje elektrické energie.
- 4 Uzemněte se pomocí antistatického zápěstního řemínku nebo dotknutím se uzemněného kovového předmětu. Sejměte kryt počítače a poté vyndejte kartu AG-320 z obalu.
- 5 Pokud je ke kartě AG-320 připevněna anténa, odšroubujte ji.



-
- 6 Kartu AG-320 zasuňte do volného PCI slotu počítače. Ujistěte se, zda-li jsou kontakty karty v PCI slotu řádně usazeny.



- 7 Pomocí šroubku držáku připevněte kartu v počítači.



- 8 Anténu přišroubujte zpět ke kartě.
9 Anténu natočte směrem nahoru.



10 Kryt počítače instalujte zpět.

11 Zapněte počítač.

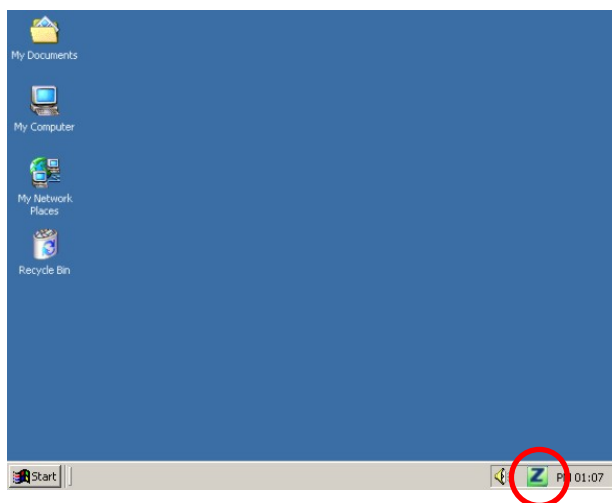
Pokud je karta AG-320 řádně zasunuta, rozsvítí se na ní dioda **LINK**.




Pokud se po instalaci softwaru a karty AG-320 na kartě nerozsvítí dioda **LINK**, zkontrolujte, zda-li je karta správně zasunuta.



3 Připojení k bezdrátové síti

Po instalaci utility ZyXEL a zasunutí karty AG-320 do slotu se na liště nástrojů objeví ikona ZyXEL.




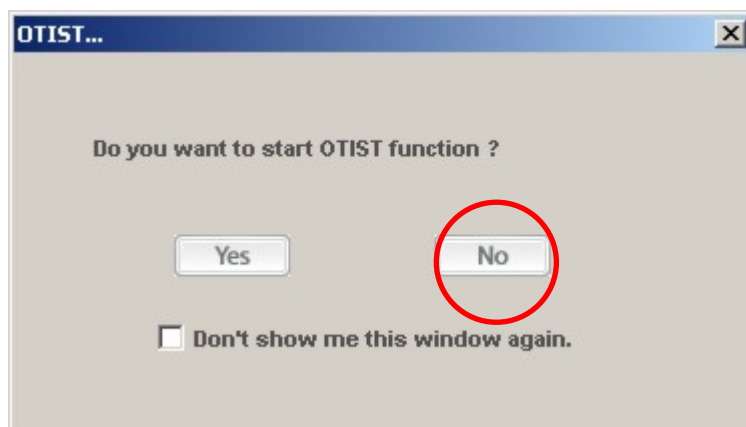
Pokud se ikona  nezobrazí, proveďte odinstalování a opakovanou instalaci utility ZyXEL. Instrukce k deinstalaci naleznete v uživatelské příručce.

AG-320 automaticky vyhledá všechny dostupné sítě a připojí se k bezdrátové síti, u níž není aktivováno zabezpečení. Tato bezdrátová síť nicméně nemusí být připojena k internetu.

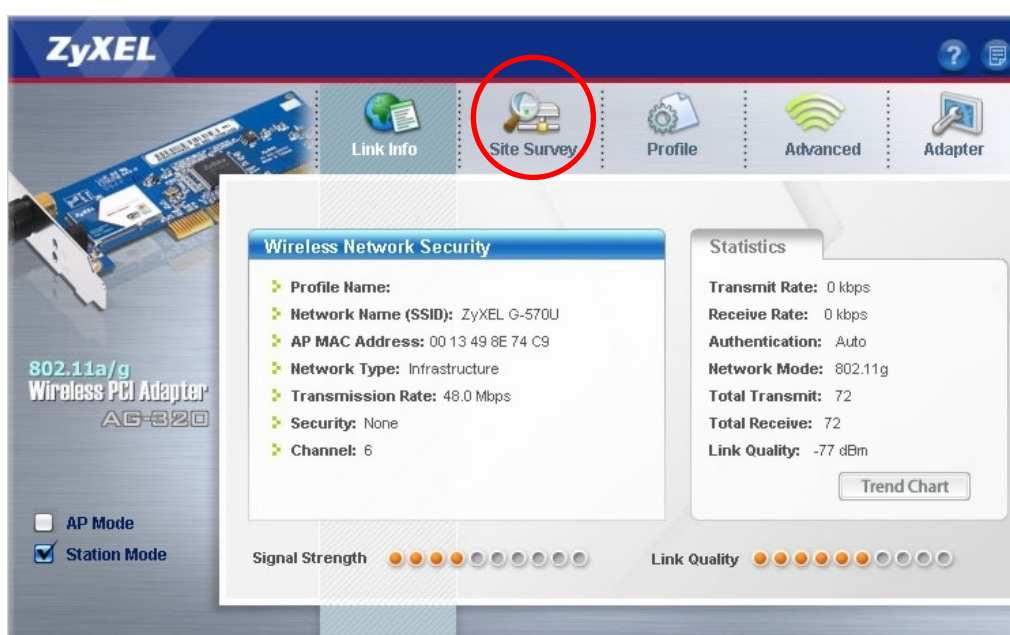
Jestliže má ikona  červenou barvu, nejste k bezdrátové síti připojeni. Pokud má ikona  zelenou barvu, jste již k bezdrátové síti připojeni.

Při výběru a připojení k bezdrátové síti se řiďte následujícími pokyny.

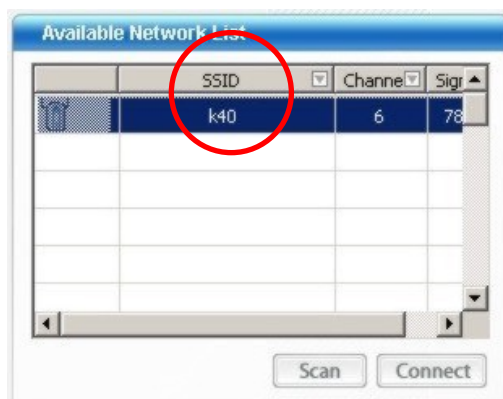
- 1 Dvakrát klikněte na ikonu . Zobrazí se okno OTIST. Pokud nechcete k nastavení sítě použít přístupový bod (AP) technologie OTIST, klikněte na možnost **No** (ne). Bližší informace o technologii OTIST naleznete v uživatelském manuálu.



- 2 Zobrazí se okno utility ZyXEL s informacemi o spojení (**Link Info**). Klikněte na kartu **Site Survey** (prohledání lokality).



- 3 V seznamu **Available Network List** (přehled dostupných sítí) se objeví dostupné bezdrátové sítě. **SSID** představuje název dostupné bezdrátové sítě.



-
- 4 Pokud bezdrátová síť nedisponuje žádným zabezpečením, vedle jejího údaje v seznamu se objeví jedna z následujících ikon.



Pokud je bezdrátová síť zabezpečena, vedle jejího údaje v seznamu se objeví jedna z následujících ikon.



Zvolte síť, ke které se chcete připojit a dvakrát na ni v seznamu klikněte.

- 5 Pokud síť nedisponuje žádným zabezpečením, objeví se okno s informacemi o spojení (**Link Info**). Přejděte ke kroku 7.
- 6 Pokud je bezdrátová síť zabezpečena, objeví se okno s nastavenými parametry zabezpečení. Pro připojení k síti je nezbytné zadat bezpečnostní informace, které získáte od administrátora sítě. Informace je nutné zadat přesně tak, jak vám byly poskytnuty.
- 7 Pro přístup k internetu otevřete prohlížeč a do panelu adresa zadejte adresu požadované stránky. Síť by měla být připojena k internetu.

Address

Pokud se internetová stránka správně zobrazí, jste úspěšně připojeni k internetu.

Požadavky na instalaci

Před zahájením instalace se ujistěte, zda-li váš počítač splňuje následující požadavky:

- Pentium II 500MHz nebo vyšší
 - 32-bit (v2.2) PCI slot
 - Minimální volné místo na pevném disku 20 MB
 - Minimální paměť 128 MB RAM
 - CD-ROM mechanika
 - Windows 98 Second Edition (SE), Windows ME, Windows 2000 nebo Windows XP
- Uživatelé operačního systému Windows 98 SE mohou potřebovat instalační CD Windows 98 SE.

Chcete-li se obeznámit s certifikáty výrobku, postupujte následovně:

- 1 Navštivte stránky www.zyxel.com.
- 2 Z rozbalovacího menu na domovské stránce ZyXEL vyberte požadovaný výrobek, čímž se otevře jeho stránka.
- 3 Zvolte požadovaný certifikát.

Declaration of Conformity

We, ZyXEL Communications Corp., located at No.6, Innovation Rd II, Science-Park, Hsin-Chu, 300, Taiwan, declare under our sole responsibility that the product:

Product information

Model Number : 802.11a/g Wireless PCI Adapter

Product Name : AG-320

Produced by

Company Name : ZyXEL Communications Corporation

Company Add. : No. 6, Innovation Road II, Science-Park, Hsin-Chu, 300, Taiwan

to which this declaration relates, is in conformity with the following standards or other normative documents:

EN 301 489-17 V1.2.1: 08-2002

EN 301 489-1 V1.5.1: 11- 2004

EN 300 328 V1.6.1: 11- 2004

EN 301 893 V1.2.3: 08-2003

Safety EN 60950-1: 2001+A11: 2004

Following the provisions of 89/336/EEC; 92/31/EEC Directive; 93/68/EEC, 99/5/EEC and LVD 73/23/EEC.

In accordance with Annex III of the Directive 1999/5/EC.

The TCF-File is located at:

Company Name : ZyXEL Communications UK Limited

Company Address : 11 The Courtyard, Eastern Road, Bracknell, Berkshire, RG12 2XB
United Kingdom

Person is responsible for marking this declaration:

| | |
|----------------------|-----------------------------|
| <u>Hung-Chun Kuo</u> | <u>Managing Director</u> |
| Name (Full Name) | Position/ Title |
| <u>2006-11-29</u> | <u><i>Hung-Chun Kuo</i></u> |
| Date | Legal Signature |